



## Verhokiskon asennus seinäkannakkeilla

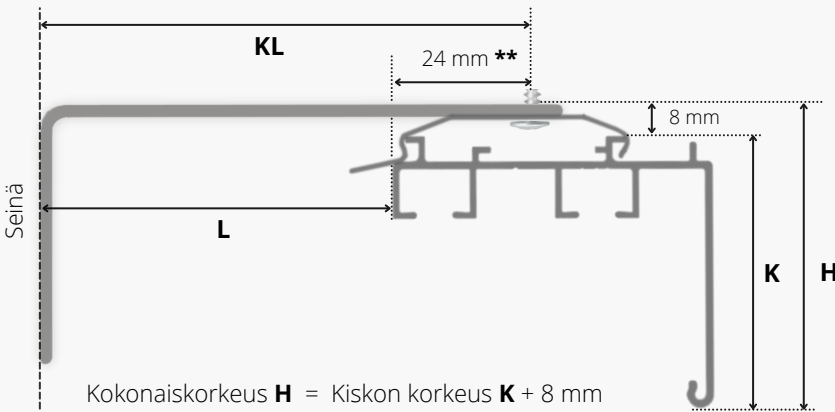
Seinäkannakkeiden/verhokiskon asennuskorkeuden voi valita vapaasti. Tällöin verhot mitoitetaan valitun asennuskorkeuden mukaan.

Mikäli haluat asentaa seinäkannakkeet ja verhokiskon valmiiden verhojen korkeuden mukaan, tutustu erilliseen mitoitusohjeeseen.

Tämä ohje on laadittu Jokelan Kiskotuotteen vakiotuotteilla \*



### Kannakeyhdistelmän mitat:



\* Ohje laadittu tuotteilla:

- Verhokisko KT502
- Seinäkannake KT2410
- Kattokannake KT2100

Kiskon ensimmäisen liuku-uran etäisyys seinästä = **L**

- Mittaa kannakkeen pituus **KL** kiinnitysruuviin saakka
- Vähennä mitasta -24 mm

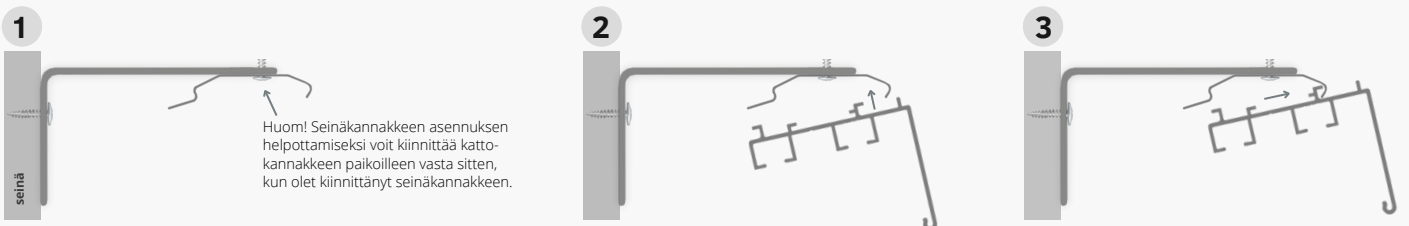
$$L = KL - 24 \text{ mm}$$

\*\* Kattokannakkeen kiinnitysreikä on hahlomainen, jolloin kannaketta voidaan siirtää +/- 2 mm (L-mitta muuttuu tällöin +/- 2 mm)

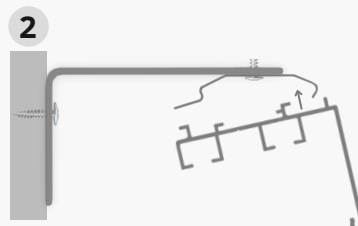
Esimerkkilaskelma seinäkannakkeelle:

- Kannakkeen pituus kiinnitysruuviin saakka **KL = 98 mm**
- Mitasta vähennetään **-24 mm**

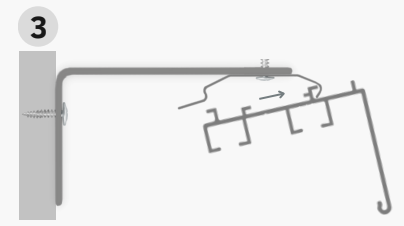
Ensimmäisen liuku-uran etäisyys seinästä: **L = KL - 24 mm**  
**L = 98 - 24 = 74 mm** (pyöristettynä 75 mm)



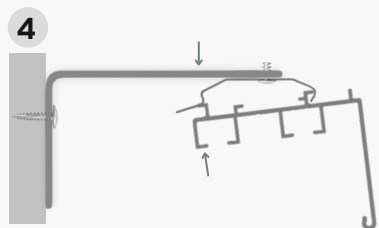
Merkitse kannakkeiden paikat ja kiinnitä kannakkeet seinälle. Huolehdi, että kannakkeet ovat samassa linjassa ja tasossa toisiinsa nähden. Käytä kiinnitysalustaan soveltuvia kiinnikkeitä. Suositeltu kannakeväli 60 - 80 cm



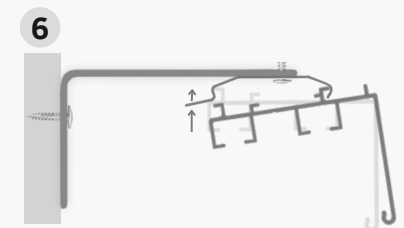
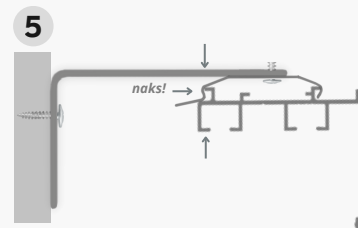
Nosta ja vie verhokisko kannakkeille



Vedä ja pidä verhokisko kiinnivedettynä kannakkeen korvaketta vasten



Työnnä verhokiskon takaosa ylöspäin vasten taempaa kannakekorvaketta ja paina - purista ↑↓ kiskon takaosaa napakasti ylöspäin vasten seinäkannaketta. Tue samalla kannakkeen yläosaa, jotta seinäkannakkeen kiinnitykseen ei kohdistu ylimääräistä rasitusta. Kiskon tulisi nyt lukkiutua paikoilleen (kuuluu naksahdus ääni).



Verhokiskon irroitus kannakkeesta: Työnnä kannakkeen takaosassa olevaa lippaa ylös, jolloin kisko vapautuu kannakkeesta.

Verhokiskoja asennettaessa huolehdi työturvallisuudesta sekä käytä asennukseen soveltuvia työvälineitä ja kiinnikkeitä. Tuotteiden materiaalitakuu ei kata tuotteen virheellisestä asennuksesta tai muista ulkoisista syistä aiheutuneita asennus- tai materiaali- virheitä. Tuotteiden takuuehdot löydät kotisivuiltamme [www.kiskotuote.fi](http://www.kiskotuote.fi)