



Verhokiskon seinäkannakkeiden asennuskorkeus

Seinäkannakkeiden/verhokiskon asennuskorkeuden voi valita vapaasti. Tällöin verhot mitoitetaan valitun asennuskorkeuden mukaan.

Mikäli haluat asentaa seinäkannakkeet ja verhokiskon esim. **Valmisverhojen korkeuden mukaisesti**, tutustu alla olevaan mitoitusohjeeseen.

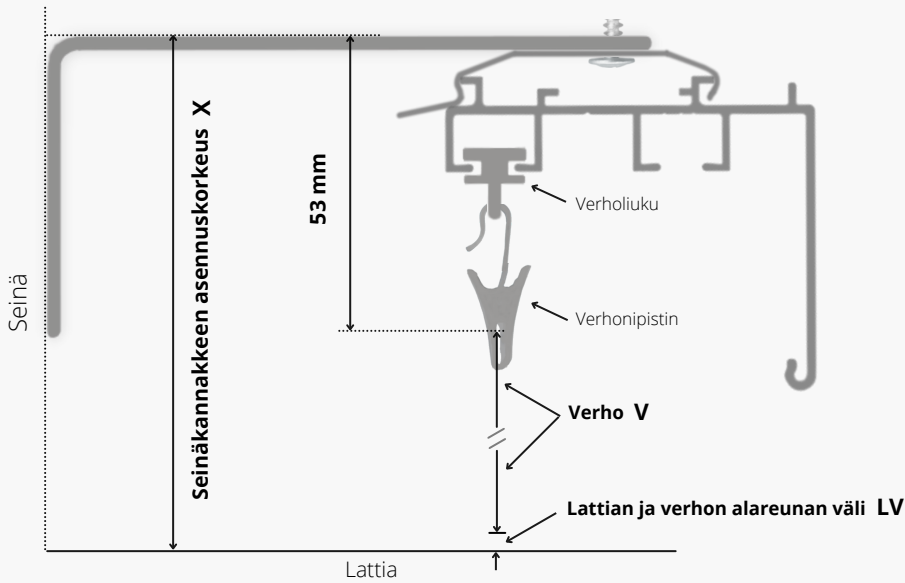
Tämä ohje on laadittu Jokelan Kiskotuotteen vakiotuotteilla *

Asennusohje kiskomalleille:

KT-902 KT-652 KT-502

KT-352 KT-C2

Kannakkeiden asennuskorkeus verhon korkeuden mukaan:



* Ohje laadittu tuotteilla:

- Verhokisko KT502
- Seinäkannake KT2410
- Kattokannake KT2100
- Verholiuku KT2160
- Verhonipistin KT2150

Esimerkkilaskelma 220 cm korkealle verholle:

- Verhon korkeus **V** = 2200 mm (220 cm)
- Lattian ja verhon alareunan väli **LV** = 10 mm (1 cm)

Kannakkeen asennuskorkeus X = V + LV + 53 mm

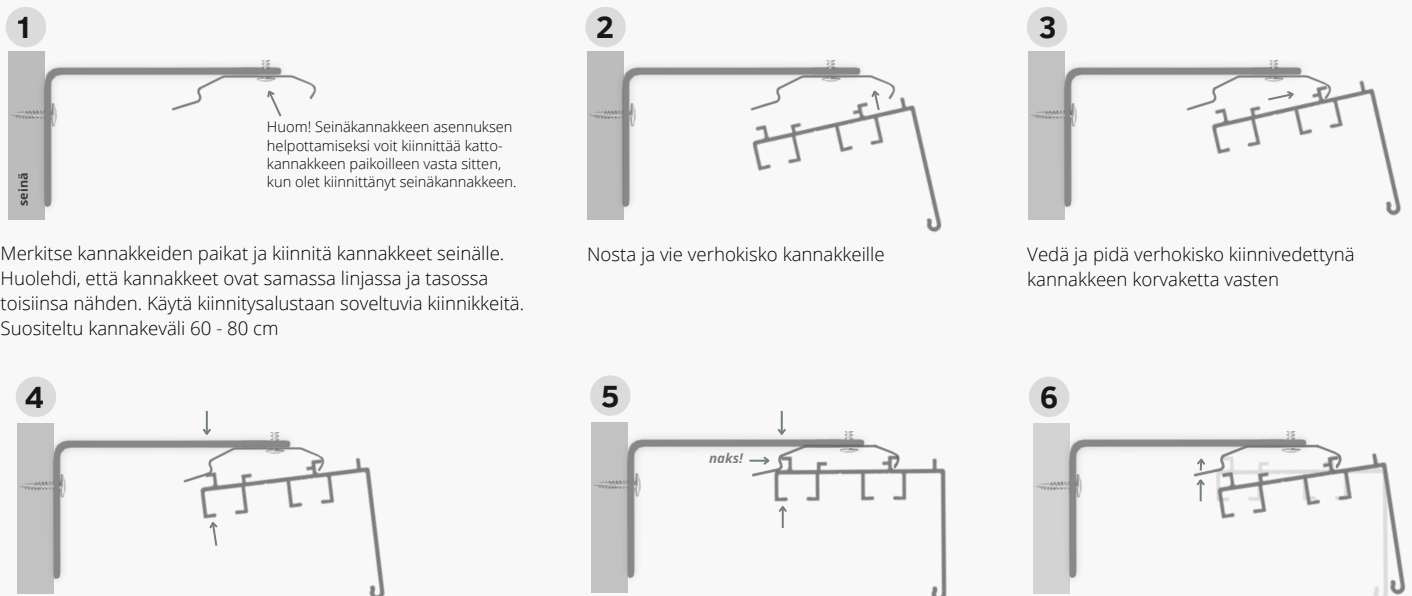
X = 2200 + 10 + 53 = 2263 mm

(pyöristettynä 2265 mm / 226,5 cm)

Kannakkeen asennuskorkeuden **X** määrittäminen:

- Mittaa verhon korkeus **V** (mm)
- Määritä haluamasi lattian ja verhon alareunan väli **LV** (mm)

Kannakkeen asennuskorkeus **X = V + LV + 53 mm**



1. Merkitse kannakkeiden paikat ja kiinnitä kannakkeet seinälle. Huolehdi, että kannakkeet ovat samassa linjassa ja tasossa toisiinsa nähden. Käytä kiinnitysalustaan soveltuvia kiinnikkeitä. Suositeltu kannakeväli 60 - 80 cm

2. Nosta ja vie verhokisko kannakkeille

3. Vedä ja pidä verhokisko kiinnivedettynä kannakkeen korvaketta vasten

4. Työnnä verhokiskon takaosa ylöspäin vasten taempaa kannakekorvaketta ja paina -purista ↑↓ kiskon takaosaa napakasti ylöspäin vasten seinäkannaketta. Tue samalla kannakkeen yläosaa, jotta seinäkannakkeen kiinnitykseen ei kohdistu ylimääräistä rasitusta. Kiskon tulisi nyt lukkiutua paikoilleen (kuuluu naksahdusääni).

6. Verhokiskon irroitus kannakkeesta: Työnnä kannakkeen takaosassa olevaa lippaa ylös, jolloin kisko vapautuu kannakkeesta.

Verhokiskoja asennettaessa huolehdi työturvallisuudesta sekä käytä asennukseen soveltuvia työvälineitä ja kiinnikkeitä. Tuotteille myönnetty materiaalitakuu ei kata tuotteen virheellisestä asennuksesta tai muista ulkoisista syistä aiheutuneita asennus- tai materiaaliavirheitä. Tuotteiden takuu ehdot löydät kotisivuiltamme www.kiskotuote.fi